



RevontuliRalli

KILPAILIAOHJE

REVONTULI-RALLI

28.01.2017

RSJM ja Keski-Suomen (alue 4) aluemestaruusosakilpailu

I-osakilpailu

Tervetuloa 4.Revontuli-ralliin.

Kiitos ilmoittautumisestanne ja mukava kun saavutte Hankasalmella kisaamassa.

Tutustumalla tähän infoon varmistat asioiden sujuvuuden itse kisapäivänä.

KILPAILUN AIKATAULU

Lauantai 28.01.2017

klo 8:00 Kilpailutoimisto avataan, Kilpailupapereiden tarkastus ja materiaalin jako

alkaa, Lomakeskus Revontulessa, Revontulentie 1, Hankasalmi as

klo 9:01 Turvallisuustarkastus alkaa, Hankametsän halli, Ysitie 1140, Hankasalmi as

klo 10:00 Tuomariston 1.kokous kilpailukeskuksessa

klo 10:01 Lähtöön oikeutettujen lista julkaistaan kilpailun virallisella ilmoitustaululla

ja täydennetään 30 minuutin välein

klo 11:01 Ensimmäinen kilpailija lähtee tori, Riukulantie, Hankasalmi kk

n.klo 12:45 Ensimmäinen kilpailija huolto/tauko, Lomakeskus Revontuli

n.klo 15:57 Ensimmäinen kilpailija saapuu maaliin, Lomakeskus Revontuli

n.klo 17:30 alkaen palkintojen jako luokittain tulosten tultua hyväksytyksi

Kilpailutoimisto suljetaan viimeisen palkinnon jaon jälkeen.

TRAILERIPARKKI

Kun saavutte Hankasalmelle, tapahtuu kilpailukaluston purku osoitteessa Taipaleentie 10, Hankasalmi as. Siellä on varattu pysäköintitilaa trailerille, opastus 9.tieltä.

Kilpailukeskukseen ei saa tuoda trailereita kisapäivänä ennen kello 16:00.

MAJOITUS JA RUOKAILU

Majoitus Lomakeskus Revontuli

2h huoneet pe-la 98€ vrk, la-su 110€ vrk

4-6 hlön lomamökit 165€ vrk

Varaukset: puh. 014-8448200 tai www.revontuli.fi/majoitus

Ruokailu Lomakeskus Revontuli

lounasbuffet klo 11-16, hinta 10,90€

päivällisbuffet klo 16:30-21:00, hinta 17€

bowling diner annoksia klo 12:00-23:00

KILPAILUTOIMISTO, ILMOITTAUTUMINEN JA VIRALLINEN ILMOITUSTAULU

Kilpailutoimisto ja virallinen ilmoitustaulu sijaitsee Lomakeskus Revontulessa, Revontulentie 1
41500 Hankasalmi as

Ilmoittautuminen ja kilpailupapereiden tarkastus tapahtuvat kilpailutoimistossa.

Ilmoittautuessa tarkastetaan:

- I-ohjaajan ajokortti ja II-ohjaajan henkilölisenssistodistus (nuorten luokan kilpailijoilta henkilölisenssistodistus ja II-ohjaajan ajokortti)
- auton paperit (katsastuskortti, rekisteriote tai siirtolupa, luokitustodistus tai passi)
- ilmoittajan lisenssi (jos ilmoittaja ei ole ohjaaja)

Ilmoittautumisen yhteydessä palautettavat lomakkeet:

- valmiiksi täytetty huollon yhteystietolomake
- kuuluttajalomake
- rengaskoodilomake

Ilmoittautumisen yhteydessä jaettava materiaali:

- aikakortti
- tiekirja
- reittikartta 2kpl
- katsastuspöytäkirja
- ovinumerot 2 kpl (kiinnitettynä ennen turvatarkastusta)
- huoltoautotunniste, sijoitettava tuulilasin sisäpuolelle auton numerolla varustettuna
- rallisarjan tarra (mahdollisesti)
- transponderi ohjeineen (joka tulee olla asennettuna ennen turvallisuustarkastusta))

Eli kaikki materiaali haetaan yhdellä kertaa.

Mikäli kilpailijoiden tietoihin tulee muutoksia, huomio uusi sääntö (Art. 8,5)

Jos tieto ilmoitetaan sähköpostilla kilpailunsihteerille viimeistään kilpailua edeltävänä keskiviikkona klo 18:00 mennessä, veloitetaan muutosmaksuna 35€. Tämän jälkeen tulleista muutoksista kilpailunjärjestäjä veloittaa muutosmaksun 50€. Maksu suoritetaan paperitarkastuksen yhteydessä käteisellä.

KILPAILIJOIDEN YHDYSHENKILÖ

Kilpailijoiden yhdyshenkilö on Jaana Suhonen puh. 040 7626798, hän on tavoitettavissa kilpailupäivänä klo 8:00-palkintojen jaon loppuun asti.

VASTALAUSE

Auton tekniikkaa koskeva vastalause, jonka kilpailija aikoo tehdä kanssakilpailijan autoa kohtaan, kilpailun aikana, tulee tehdä ennen vastalauseen kohteena olevan auton saapumista kilpailun maali-AT:lle. Vastalause tulee tehdä kirjallisena viimeistään maali AT:lle saavuttua.

Vastalauseet Jaana Suhonen, puh 040-7626798

PUKEUTUMISTILAT, SUIHKU JA SAUNA

Ennen ja jälkeen kilpailun kilpailijoille on varattu pukeutumis- ja pesutilat Loitsusaunan takkatuvassa ja hotellirakennuksessa (seuraa opasteita). Naisille oma pukeutumistila.

Kilpailun jälkeen on mahdollisuus käydä Loitsusaunassa suihkussa ja saunassa, saunat ovat lämpimänä klo 16:00-21:00(erillissaunat naisille).

TURVALLISUUSTARKASTUS

Turvastarkastukseen saa tulla ainoastaan ”siviilipyörillä”.

Turvallisuustarkastus järjestetään lauantaina 28.01.2017 klo 9:01 alkaen Hankametsän hallissa, Ysitie 1140, 41500 Hankasalmi as

Turvallisuustarkastus alkaa klo 9:01

Seuraavan aikataulun mukaisesti:

Auto nro	Aika
1-25	9:01-9:30
26-50	9:31-10:00
51-75	10:01-10:30
76-100	10:31-11:00
101-125	11:01-11:30
126-135	12:01-12:30

Katsastus päättyy 30 minuuttia viimeisen kilpailijanumeron katsastuksen jälkeen.

Katsastuspäällikkö Jarmo Laitinen puh. 0400-154520

RENGASMERKINTÄ

RSJM, Nuorten Cup, Naisten Cup ja Rally Trophy (Luokat 1-9). Luokissa on voimassa sarjasäännön mukainen rengasrajoitus. Koodittomien renkaiden merkintä suoritetaan kilpailupäivänä turvatarkastuksen yhteydessä. Koodillisten renkaiden lista tulee palauttaa täytettynä turvallisuustarkastuksen yhteydessä. Rengasmerkintä suoritetaan alkaen klo 9:01

KILPAILUN LÄHTÖ

Lähtö tapahtuu Hankasalmen kk, torilta Riukulantie (seuraa opasteita).

Saavu noin 10 minuuttia ennen omaa lähtöaikaasi odottamaan lähtöäsi liikenteenohjaajien ohjeita noudattaen Amiraalintie varteen.

TANKKAAMINEN

Polttoaineen tankkaaminen kilpailun aikana tapahtuu kilpailun järjestäjän osoittamilla huoltoasemilla. Neste Hankasalmi, Abc Hankasalmi kk ja Neste Jari-Pekka. Tankkaaminen muualla on kielletty.

2-T polttoaineella ajavat sekä kilpa-autot, joissa autourheilun sääntökirjan mukaisesti voi käyttää FIA:n kilpabensiiniä tai E85-polttoainetta, tulee tankata omista astioista järjestäjän osoittamilla tankkausalueilla Neste Hankasalmi, Hankasalmi kk ja Neste Jari-Pekka Pieksämäen tie 15.

Lähtö-tankkausmahdollisuus 1	n.64 km, josta erikoiskokeita n.26 km
Tankkaus 1-tankkaus 2	n.48 km, josta erikoiskokeita n.10km
tankkaus 2-maali	n.68 km, josta erikoiskokeita n.25 km

KESKEYTTÄMINEN

Mikäli joudut keskeyttämään kilpailun ilmoita siitä välittömästi kilpailukeskukseen

puh. 050-4321802, Tiia Laitinen

Tämä numero löytyy myös aikakortin takaa, huolehdi että muistat palauttaa myös tranponderin joko kilpailukeskukseen tai ek:n järjestäjälle.

KILPAILUN MAALI

Kilpailun maali sijaitsee Lomakeskus Revontulessa. Transponderit kerätään autoista kilpailijan ohitettua maali-AT:n, seuraa opasteita ja järjestäjän ajo-ohjeita.

TULOSTEN JULKAISEMINEN JA PALKINTOJENJAKO

Voit seurata tuloksia online osoitteessa: www.ajaksi.fi/online

Tulokset julkaistaan luokittain virallisella ilmoitustaululla, kilpailutoimistossa.

Palkittavien lista löytyy myös viralliselta ilmoitustaululta.

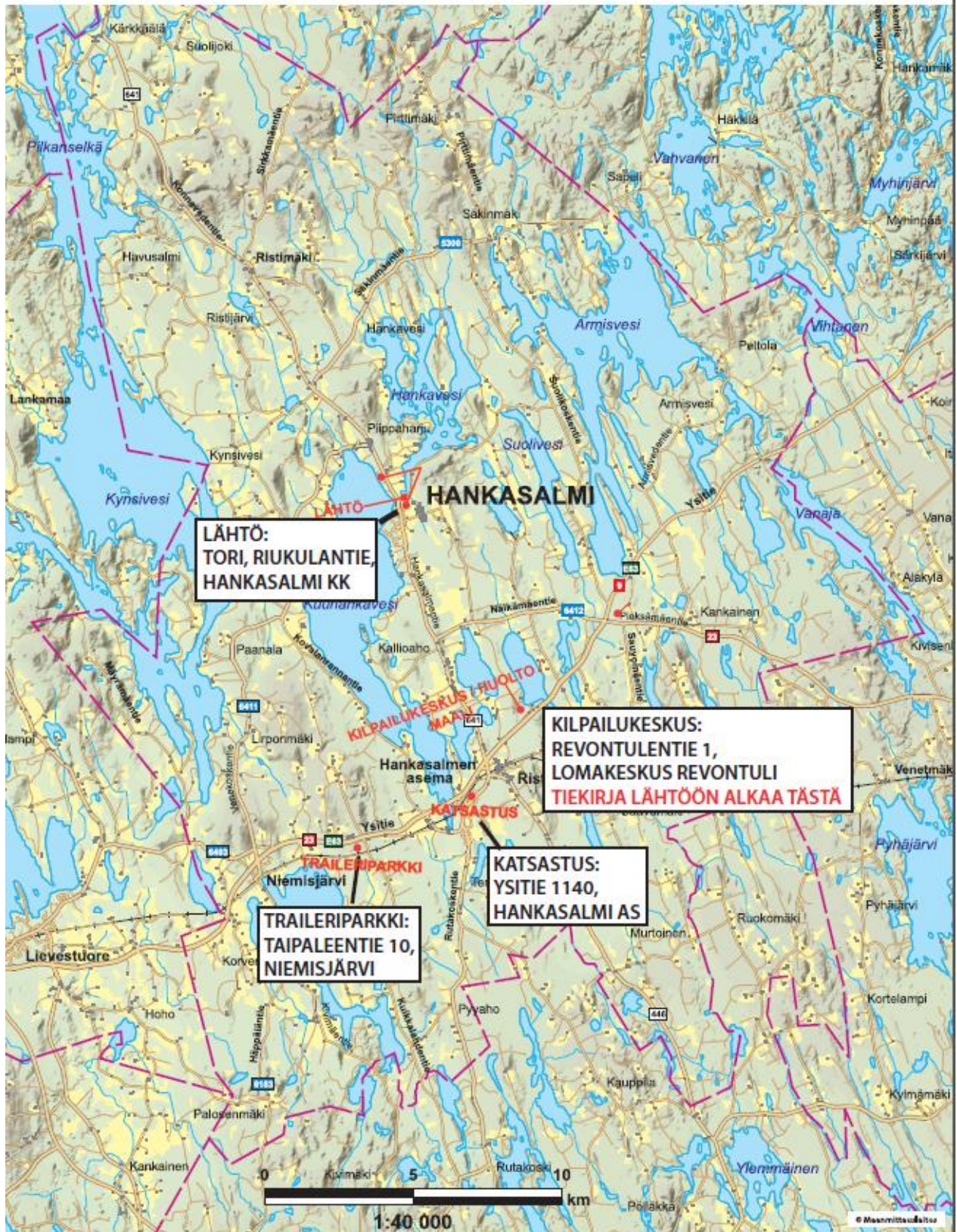
Palkinnot jaetaan luokittain kilpailutoimistossa alkaen n.17:30

LIITTEET







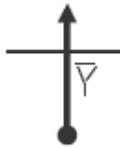
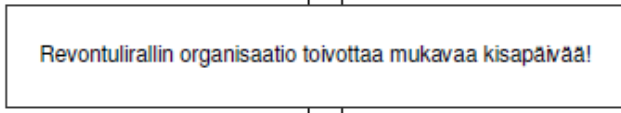
- kartta traileriparkin, kilpailukeskuksen, katsastuksen ja lähdön sijainnista
- tiekirja siirtymisestä huoltoparkista lähtöön
- huollon yhteystietolomake
- kuuluttajatietolomake
- rengasmerkintälomake



RevontuliRalli



Ajo-ohje huoltopaikalta kilpailun				
lähtöön, Hankasalmin torille			Siirtymä 11,00 km	
KOKO MATKA	OSA- MATKA	AJO-OHJE	REITTIMERKIT	MATKA AT:LLE
0,00	0,00	<p>Jyväskylä -> Huolto- alue</p>	Matka mitattu 9-tien liittymästä	11,00
		1		
0,36	0,36			10,64
		2		
1,63	1,27		Konnevesi 42 ▶ Hankasalmi 9 ▶ Kangasniemi 40 ▶	9,37
		3		
1,89	0,26		Konnevesi 42 ▶ Hankasalmi 9 ▶	9,11
		4		
2,06	0,17			8,94
		5		
6,06	4,00		Nälkämäki 6 ▶	4,94
		6		
8,15	2,09			2,85
		7		
8,94	0,79			2,06
		8		

Ajo-ohje huoltoasemalta kilpailun			
lähtöön, Hankasalmin torille			
KOKO MATKA	OSA-MATKA	AJO-OHJE	REITTIMERKIT
			MATKA AT:LLE
9,65	0,71	1 	
10,22	0,57	2 	0,78
10,59	0,37	3 	Amiraalintie 
10,80	0,21	4 	0,20
11,00	0,20	5 	Tori on pieni, joten odottele ennen risteystä toimitsijoiden ohjeita.
		6 	
		7	
		8	



RevontuliRalli

28.01.2017

YHTEYSTIETOLOMAKE

KILPAILUNUMERO: _____

I-OHJAAJAN PUH.NRO _____

II-OHJAAJAN PUH.NRO _____

HUOLLON PUH.NRO _____

HUOLTOAUTON REK:NRO _____

Täytä lomake selvästi ja palauta ilmoittautumisen yhteydessä
kilpailutoimistoon, KIITOS.



RevontuliRalli

28.01.2017

KUULUTTAJALOMAKE

NRO: _____

Ilmoittaja: _____

I-ohjaaja: _____

Seura: _____

Ikä: _____ Ammatti: _____

Kotikunta: _____

Autourheilulliset saavutukset: _____

II-ohjaaja: _____

Seura: _____

Ikä: _____ Ammatti: _____

Kotikunta: _____

Autourheilulliset saavutukset: _____

Auton merkki ja malli: _____

Sponsorit: _____

Tavoitteet: _____

Muuta: _____

Palauta tämä lomake ilmoittautumisen yhteydessä kilpailutoimistoon. KIITOS



RENGASKOODILOMAKE

Tällä lomakkeella ilmoitetaan kilpailijan käyttämien renkaiden (8 kpl) FIA-viivakoodien numerot kauden 2017 kahdessa talvikauden RSJM, Nuorten Cup, Rally Trophy sekä Naisten Cup-sarjan osakilpailussa.

Sarjasääntöjen art. 7.2. ja kilpailun sääntöjen sekä lisämääräysten mukaisesti, mikäli käytettävissä renkaissa ei ole FIA-viivakoodeja, on lomake täytettävä soveltuvin osin (renkaan merkki ja tyyppi)

Lisätietoja antaa tarvittaessa pääkatsastaja Harri Laine, puhelinnumero 040 731 9657.

Lomake on palautettava Revontulirallin turvallisuustarkastuksen yhteydessä lauantaina 28.1. klo 9.01 alkaen tai mikäli osallistut vasta toiseen osakilpailuun, Kemi Rallin turvallisuustarkastuksen yhteydessä lauantaina 11.2. klo 8.30 alkaen.

Renkaiden merkkäus suoritetaan kilpailija-ohjeessa ilmoitetussa paikassa.

Kilpailut: 4. Revontuliralli ja Kemi Ralli

1-ohjaaja/Driver: _____

	Merkki	Tyyppi	FIA-viivakoodinro
1.			
2.			
3.			
4.			
5.			
6.			
7.			
8.			